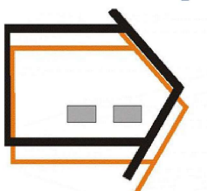


PROJEKT



USŁUGI INWESTYCYJNE  
NADZORY BUDOWLANE  
KOSZTORYSOWANIE  
mgr inż. SŁAWOMIR MAŃKA  
87-300 BRODNICA  
GORCZENICA 98C

PROJEKTANT:

mgr inż. Sławomir Mańka  
upr. proj. KUP/0003/POOK/10  
do projektowania bez ograniczeń  
w szczególności konstrukcyjno-budowlanej

ARCHITEKT:

mgr. inż. arch. Tomasz Patorski  
uprawnienia do projektowania  
w specjalności architektonicznej  
upr. 20/MW/MOKV/17

ASYSTENT  
ARCHITEKTA:

inż. Mateusz Mańka

NAZWA:  
DOBUDOWA POMIESZCZEŃ  
GOSPODARCYCH ORAZ REMONT BUDYNKU  
REMIZY OCHOTNICZEJ STRAŻY POŻARNEJ

RYSUNEK:  
ELEWACJE

ADRES:  
NIEŻYWIĘĆ  
działka nr 172

INWESTOR:  
GMINA BOBROWO  
87-327 BOBROWO

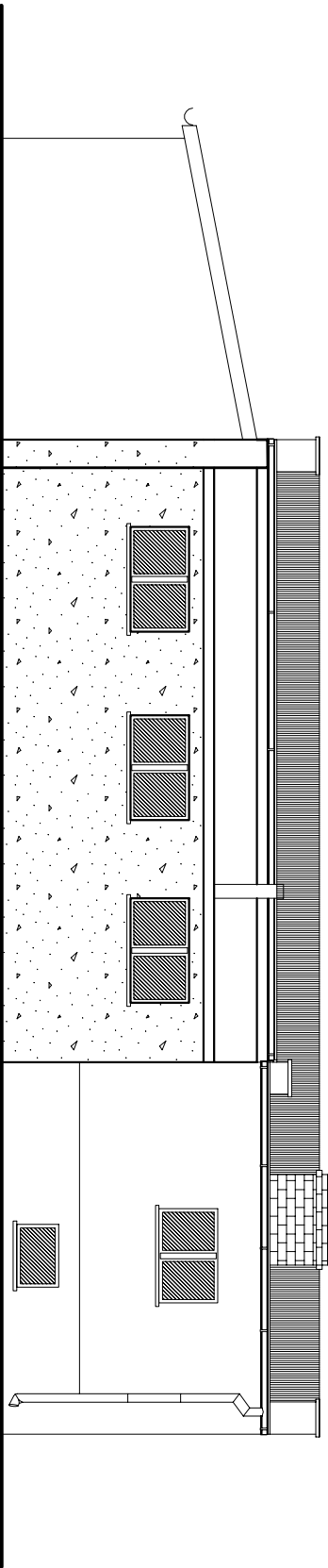
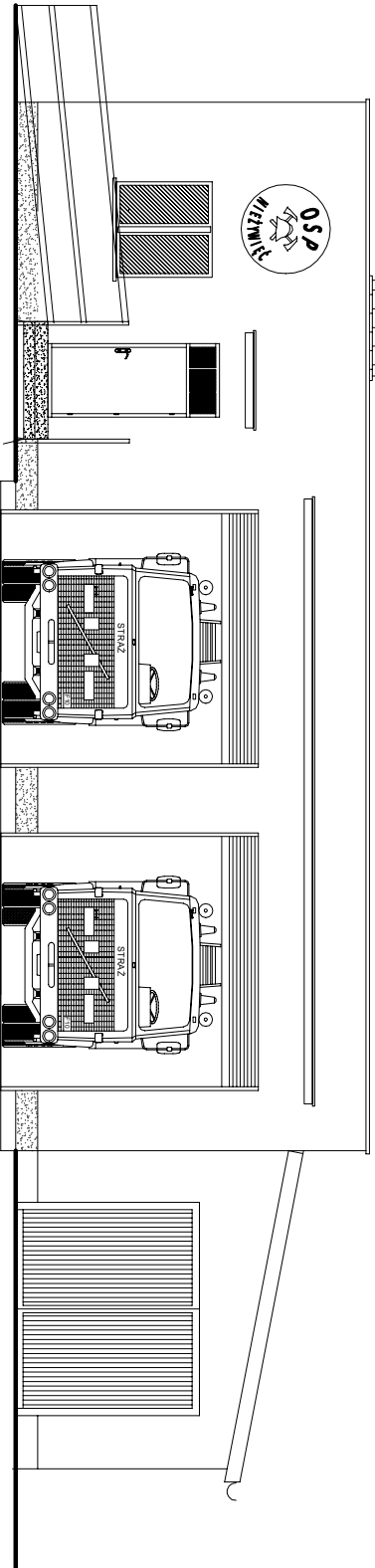
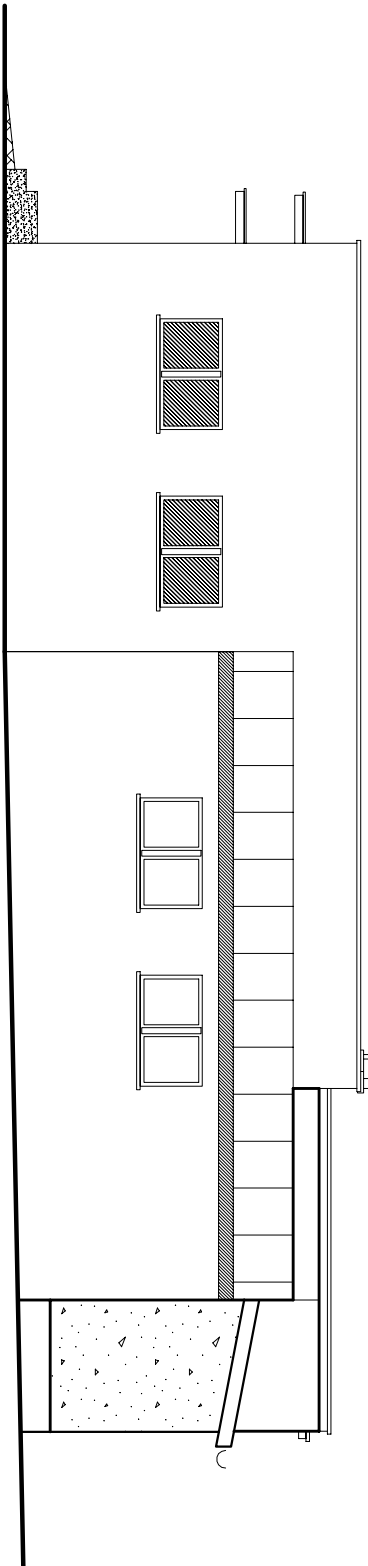
BRANŻA:  
BUDOWLANA

SKALA:  
1:100

DATA:  
11.2024

NR RYSUNKU:  
NR STRONY:

A3



Kolorystyka obiektu i charakterystycznych elementów zewnętrznych:  
Elewacja zewnętrzna – tynk cienkowarstwowy siłkarny – siłkarny barwiony w masie w kolorze beżowym

Cokoły do wysokości 20 cm z tynków żywicznych w kolorze brązowym  
Słodka okenna PCV w kolorze białym  
Słodka drzwiowa aluminiowa z kolorze brąz  
Wrota wjazdowe w kolorze brąz  
Obróbki dachowe, ogrynowanie słupowe powłokane w kolorze brąz  
Pokrycie dachu – papa termozgrzewalna noworzuchowa w kolorze szarym  
Pokrycie dachu dobudowy – płyta PR w kolorze białym